



**2027**

**IMPLANTOLOGIA**

**06-07-08 Maggio**

# Dott. Giacomo Fabbri

## Relatore

---



Laureato con lode in Odontoiatria e Protesi Dentaria presso l'Università degli Studi di Pavia. È Socio attivo dell'Accademia Italiana di Odontoiatria Protesica (AIOP) e dell'Accademia Italiana di Estetica Dentale (IAED). Autore di articoli scientifici su riviste internazionali, è relatore nell'ambito di congressi nazionali e internazionali. Adjunct Faculty Tuft University Dental Medicine Boston Svolge attività di ricerca in collaborazione con centri universitari sia in Italia che all'estero in ambito protesico ed impianto protesico. Esercita l'attività libera professionale dedicandosi alla protesi fissa su denti naturali ed impianti.

Per informazioni contattare: [info@giacomofabbri.com](mailto:info@giacomofabbri.com)

- T. +39 0541 963434 -  +39 328 7713901

# FULL-IMMERSION IN IMPLANTOLOGIA

---

L'idea di organizzare questo corso nasce dalle numerose e costanti richieste da parte dei partecipanti al Corso di Protesi Fissa, di affrontare anche le tematiche chirurgiche legate alla terapia implantare oltre che quelle prettamente protesiche già ampiamente sviluppate durante il corso annuale. Il percorso didattico è stato ideato quindi per fornire delle linee guida fondamentali della moderna chirurgia implantare, facilmente applicabili, così da poter integrare da subito e in sicurezza la terapia implantare nella routine di tutti i giorni. Acquisirai le conoscenze fondamentali di anatomia maxilo-facciale e di osteointegrazione che hanno un vero e proprio risvolto clinico operativo, incluse le competenze necessarie per procedere con sicurezza ed efficacia su: valutazione del paziente, disegni e gestione dei lembi, preparazione del sito implantare, inserimento di impianti protesicamente guidati nei siti guariti e nei siti post-estrattivi immediati, gestione dei tessuti molli e le tecniche di rigenerativa ossea basilari per gestire con successo la maggior parte delle situazioni cliniche quotidiane. Inoltre saranno presi in considerazione anche le membrane ed i materiali da innesto che possono essere utilizzati per le tecniche di rigenerazione ossea, identificando indicazioni e limiti per ogni tipologia. Il corso prevede anche dimostrazioni live delle procedure chirurgiche con parti pratiche su modelli animali e artificiali al fine di poter mettere in pratica da subito le procedure illustrate. Non mancheranno esercitazioni pratiche al computer per acquisire conoscenza e sicurezza nella pianificazione 3D della chirurgia implantare e nella sua esecuzione attraverso sistemi di chirurgia guidata con sistemi statici (dime chirurgiche) e sistemi dinamici

## OBIETTIVI

---

- Imparerai a gestire una pianificazione implantare digitale 3D con realizzazione di dima chirurgica e attraverso chirurgia navigata
- Imparerai a comprendere ed eseguire le comuni tecniche chirurgiche in implantologia
- Imparerai l'anatomia chirurgica sostanziale e le tecniche di disegno del lembo nella chirurgia dei tessuti duri e molli
- Imparerai a gestire la preparazione del sito implantare nei siti guariti e nei siti post-estrattivi
- Imparerai i criteri decisionali e le tecniche per una corretta gestione dei tessuti molli
- Imparerai a gestire i difetti ossei attraverso diverse tecniche di innesto
- Imparerai a comprendere e utilizzare la strumentazione chirurgica avanzata in chirurgia rigenerativa
- Imparerai ad applicare tecniche di passivazione dei lembi e tecniche di sutura comuni nell'odontoiatria rigenerativa
- Imparerai tecniche di sutura per fissare lembi ed innesti.

# Programma

---

## · GIORNO 1

- Fattori chiave di Anatomia Maxillo Facciale.
- Valutazione del rischio in implantologia: controindicazioni relative ed assolute.
- Principi Biologici dell'Osteointegrazione.
- Strumentazione e preparazione del campo operatorio: campo pulito Vs campo sterile
- Valutazione dei tessuti duri del sito implantare: qualità e quantità ossea, diagnosi dei difetti ossei perimplantari.
- Valutazione dei tessuti molli del sito implantare: tessuto cheratinizzato, spessore sopracrestale e vestibolare.
- Considerazioni cliniche e chirurgiche in funzione della qualità e quantità ossea
- Linee guida per la scelta del design implantare ideale: design, lunghezza, diametro e piattaforma.
- Impianti a pareti parallele Vs impianti con profilo conico: indicazioni, vantaggi e svantaggi.
- Pianificazione e realizzazione di dime chirurgiche parzialmente guidate e completamente guidate.

**Hands-On al computer:** *importazione dati, matching, pianificazione e disegno della dima, elaborazione dati per chirurgia navigata.*

**Hands-On su modello in plastica:**  
*Inserimento impianto attraverso dima chirurgica più protesizzazione immediata.*



## · GIORNO 2



- Preparazione del sito implantare: valutazioni protesiche, biologiche e biomeccaniche
- Approccio chirurgico con tecnica 1 stage e 2 stage: indicazioni e limiti
- Preparazione del sito implantare nei siti guariti e nei siti impianti post-estrattivi immediati
- La chirurgia navigata: indicazioni, vantaggi e limiti.
- Compensazione Volumetrica del Riasorbimento osseo VS Rigenerazione ossea
- Posizionamento implantare nel Mascellare Superiore: limiti, strategie e tecniche operative.
- Mini rialzo del seno mascellare per via crestale
- Posizionamento implantare nel Mascellare Inferiore: limiti, strategie e tecniche operative.
- Carico immediato Vs Carico Differito: indicazioni cliniche e fattori di rischio.

**- LIVE SURGERY**



## · GIORNO 3

- Basi Biologiche della rigenerazione ossee  
- Osteogenesi, Osteoinduzione, Osteoconduzione: quali caratteristiche dovrebbe avere il materiale da innesto ideale?

- Materiale da Innesto vs Osseo

Autologo

- Nuove frontiere sui materiali da innesto e fattori di crescita

- Membrane Riassorbibili Vs Membrane Non Riassorbibili: indicazioni e limiti

- Valutazione del difetto osseo implantare: deiscenze, fenestrazioni e classificazione dei difetti a 1,2,3 pareti

- Tecniche di rigenerazione ossea Step by Step: disegno e passivazione dei lembi, fissaggio della membrana, stabilizzazione dell'innesto e della membrana, sutura

- La riapertura chirurgica: valutazione preoperatoria e linee guida sulla gestione del lembo

- Tecniche di incremento dei tessuti molli nel sito implantare: innesti connettivi Vs biomateriali

- Tecniche a Tunnel Vs Tecniche Bilaminari

- Incrementi Verticali di tessuto molle Vs Incrementi verticali ossei

- Ricostruzione della papilla peri-implantare

- Tecniche di incremento del tessuto cheratinizzato

-Tecnica di prelievo dal palato e dal tuber

### - LIVE SURGERY

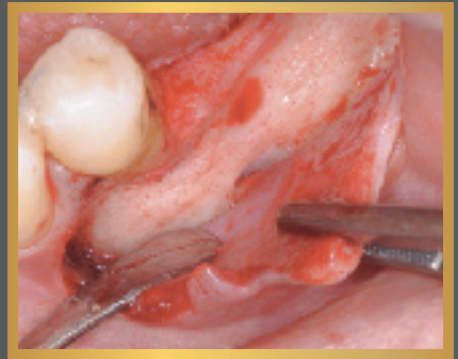
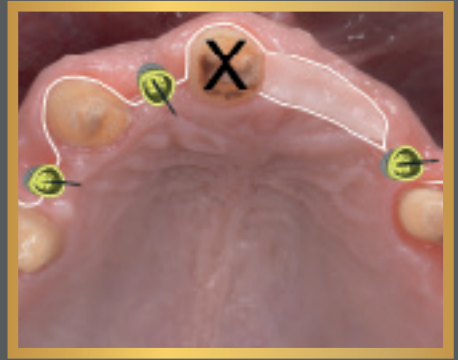
#### Hands-On su modello animale:

· Mobilizzazione dei lembi

· Suture

· Prelievo ed innesto di connettivo

· Tecniche di innesto bilaminari e tecniche tunnel



· Lembi

· Inserimento implantare

· Tecnica rigenerativa step by step con membrane riassorbibili e non riassorbibili

· Stabilizzazione della membrana

# Scheda di Iscrizione\*

Modulo di iscrizione da compilare

e inviare via mail a [info@giacomofabbri.com](mailto:info@giacomofabbri.com)

**DATE DEL CORSO:** 06-07-08 Maggio 2027

Dot. GIACOMO FABBRI



Cognome e Nome \_\_\_\_\_

Codice Fiscale (obbligatorio) \_\_\_\_\_

Intestazione Fattura \_\_\_\_\_

Indirizzo \_\_\_\_\_

Cap \_\_\_\_\_ Città \_\_\_\_\_ Prov. \_\_\_\_\_

P.IVA \_\_\_\_\_ Codice SDI o PEC \_\_\_\_\_

Telefono \_\_\_\_\_

E-mail \_\_\_\_\_

Specializzazione  Protesista  Ortodontista  Chirurgo Orale  Dentista Generico  
 Parodontologo  Odontotecnico  Endodontista  Altro

Come hai ricevuto informazioni sul corso? \_\_\_\_\_

Data \_\_\_\_\_ Firma \_\_\_\_\_

\*Quota a persona IVA 22% esclusa

## Quota di Iscrizione\*

IMPLANTOLOGIA

Modulo singolo

€ 2.800,00\* (+IVA)

50% all'iscrizione

Saldo entro 2 settimane dalla data del corso

## MODALITÀ DI PAGAMENTO:

Bonifico bancario a favore di  
EDUCO Srl

Banca Credit Agricole  
IT93H0623067751000056829441

Causale: Corso Implantologia  
Dr. Giacomo Fabbri 2027

LE ADESIONI VERRANNO ACCETTATE IN ORDINE DI ARRIVO E RITENUTE VALIDE SOLO SE ACCOMPAGNATE DALLA QUOTA DI ISCRIZIONE.

Si riserva la facoltà di annullare o spostare le date del corso in caso di impedimento del/i relatore/i o per cause di forza maggiore. In caso di annullamento sarà restituita per intero la quota di iscrizione versata. La disdetta scritta dell'iscrizione da parte del partecipante pervenuta almeno 30 giorni prima della data del corso dà diritto alla restituzione della quota d'iscrizione decurtata di € 80,00 per spese di segreteria. Dopo tale termine non si avrà diritto ad alcun rimborso della somma versata.

I dati personali richiesti saranno utilizzati per registrare la Sua partecipazione e per le pratiche amministrative. Saranno trattati dal personale Giacomo Fabbri sas. In accordo al D. Lvo 196/2003, per la banca dati informatica generale dei parteci panti ed essere utilizzati per l'invio di comunicazioni in merito allo svolgimento di altri eventi formativi. In qualunque momento Lei potrà esercitare i diritti di cui all'articolo 7 di D. Lvo 196/2003. In merito alla verifica circa la veridicità e correttezza dei dati trattati, circa le modalità di trattamento ed in merito alla Sua facoltà di opporsi, per motivi legittimi, al trattamento dei dati.

Per informazioni ed iscrizioni contattare:

Studio Odontoiatrico Specialistico Ban Mancini Fabbri

Elisabetta Bostrenghi: [info@giacomofabbri.com](mailto:info@giacomofabbri.com) - T. +39 0541 963434

## Hotel convenzionato

HOTEL EUROPA MONETTI ★★★★★

Via Eugenio Curiel 39 Via Matteotti 38 - 47841 Cattolica

Tel +39 0541 954159 - [www.europamonetti.com](http://www.europamonetti.com)